

**MORT DE MADAME
DE SÉVIGNÉ
À GRIGNAN**

Par Claude LAMBOLEY



**Portrait de Mme de Sévigné
Louis dit Ferdinand Elle
(1612-1689)
Château de Grignan**



84

COMTESSE DE LA FAYETTE
(Marie-Madeleine Pioche de la Vergne)

Née à Paris en 1634. Elle épousa en 1655 le Comte de La Fayette
et fut célèbre par l'amabilité de son caractère et par son esprit.

Elle a écrit beaucoup de romans, parmi lesquels :

la Princesse de Montpensier (1660), Zaïde (1670), la Princesse de Clèves (1678), etc.

Elle a écrit également une histoire d'Henriette d'Angleterre
et a laissé des Lettres. Elle était très liée avec Madame de Sévigné,
Fontaine, Segrais et surtout avec La Rochejoubault.

Elle mourut en 1693.



NSI

Madame de La Fayette

Bussy-Rabutin
Château de Bussy-Rabutin



Distribution du Pain du Roy au Louvre

*Chacun se sert en son ciot à qui en aura
O dieu le foin est si grande qu'on en a*

*Le livre est à deux d'ele pour tenir il foudre
Risque de creve creffil si si la continue*

Le roi, pour éviter des troubles dans la capitale, fait distribuer du pain à bon marché aux pauvres. 1693.



Le Vomitif des Marchands de Bled

*Les deux autres despoirs
De voir que les fons creve gorge
Et que les fons creve gorge
Et que les fons creve gorge*

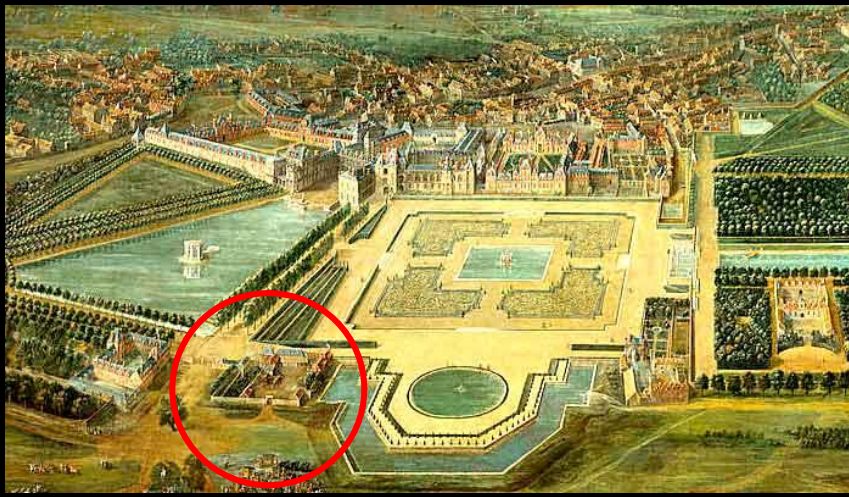
« Le vomitif des marchands de blé » illustration de la volatilité du prix du blé, qui atteignit un niveau remarquable à Paris pendant la grande disette des années 1692-1694.



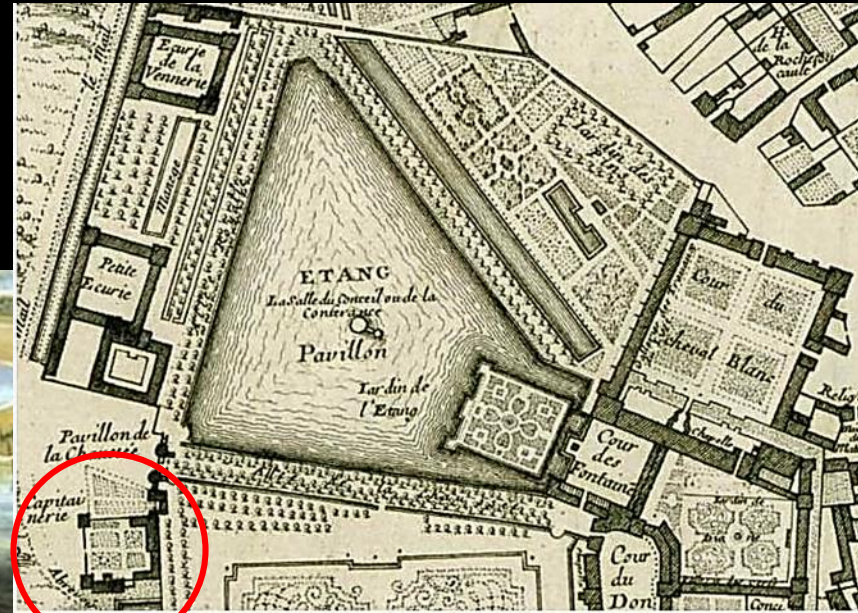
Madame de Sévigné et sa fille-Château des Rochers



Moulins et le château ducal au temps de Mme de Sévigné (Coll. privée)



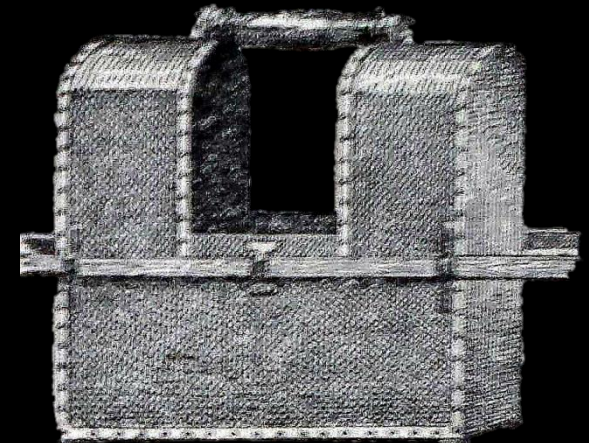
La capitainerie de Fontainebleau où faisait étape Mme de Sévigné lors de ses voyages



Quelques véhicules terrestres utilisés par Mme de Sévigné



Carrosse vers 1680 (musée de la voiture. Compiègne)



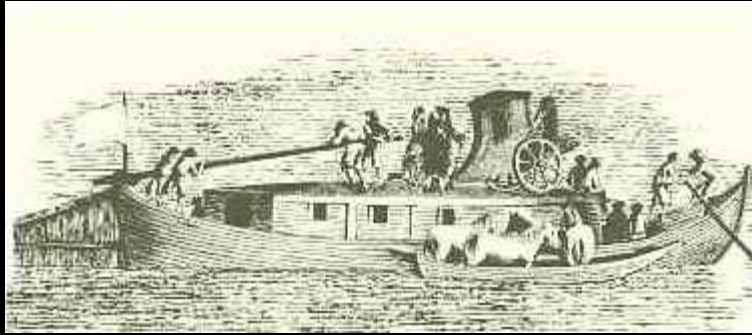
Litière de louage (17^e s.)



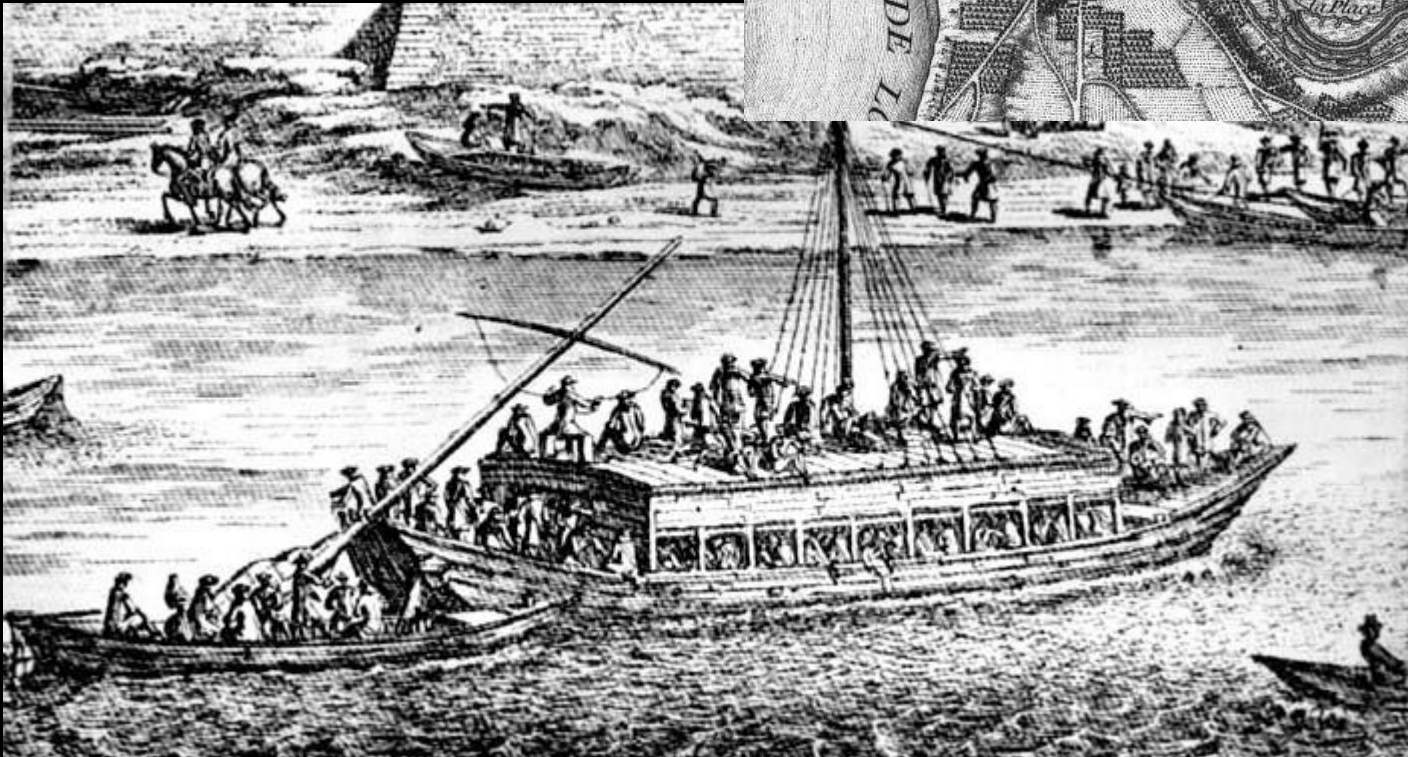
Chaise roulante appelée vinaigrette
(dessin de Chardin)

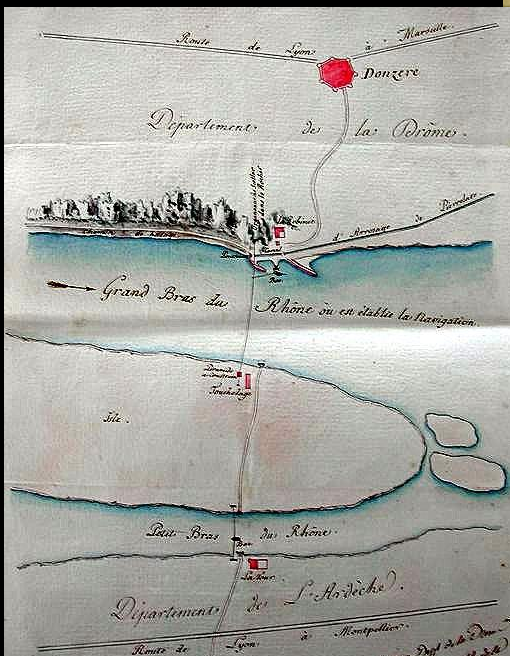
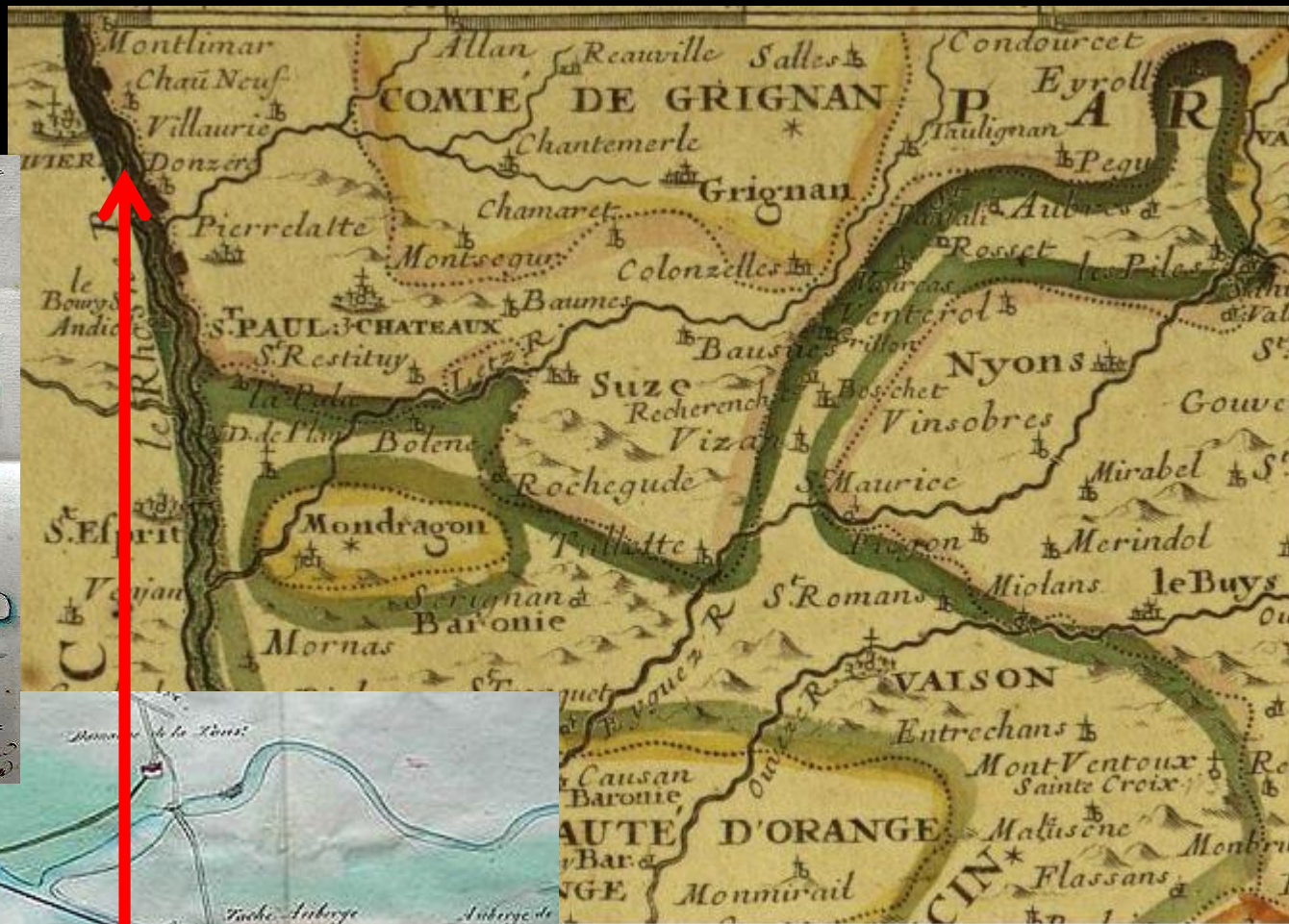


Très rare litière d'époque 18^e s.(musée des
équipages-Château de Vaux-le-Vicomte)

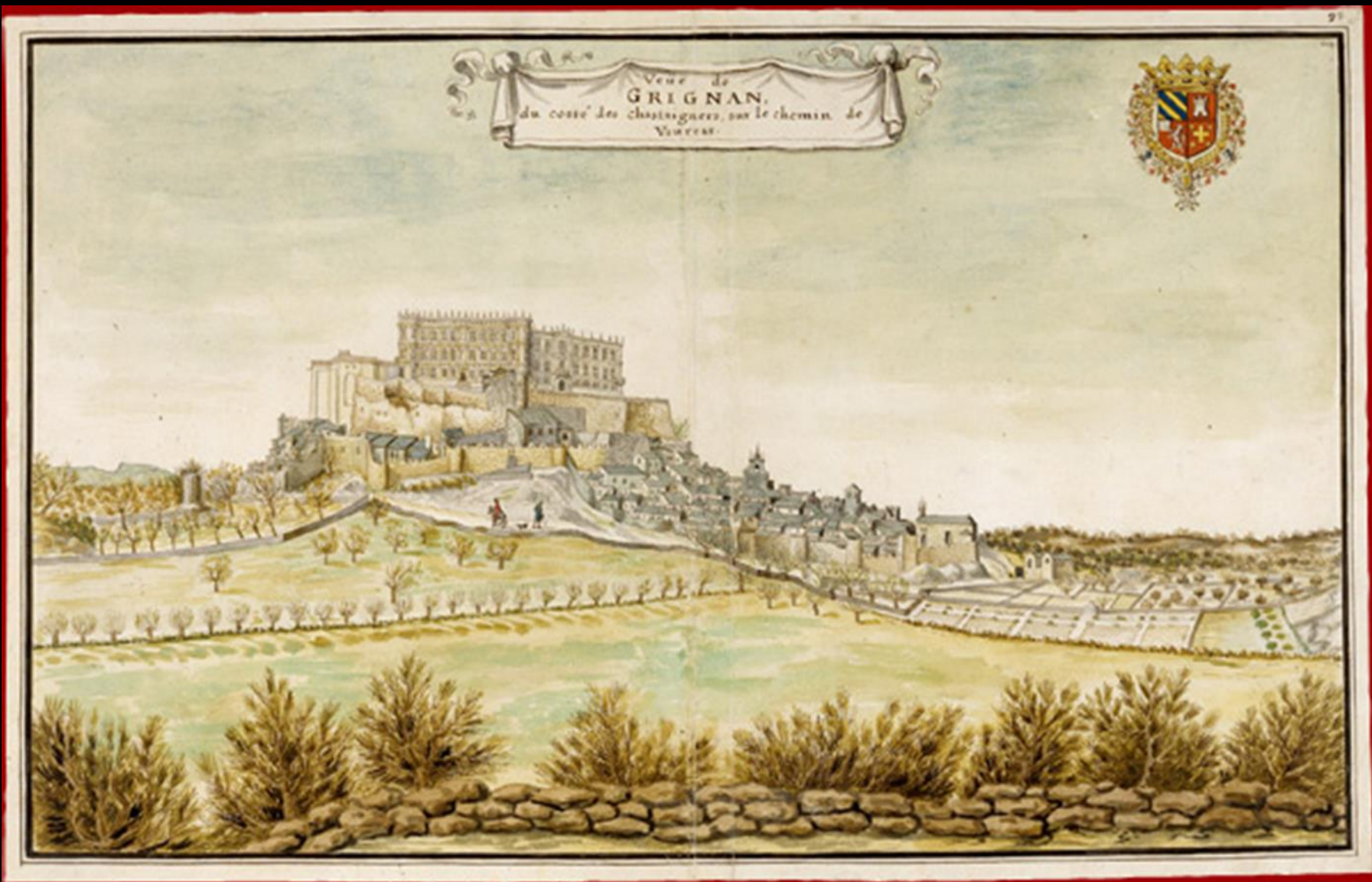


Briare, étape de Mme de Sévigné sur la Loire et les coches d'eau au 17^e s.





L'anse et le port de Robinet sur le Rhône dans le défilé de Donzère près de Grignan



Château de Grignan



Monsieur et Madame de Grignan



Pauline de Grignan



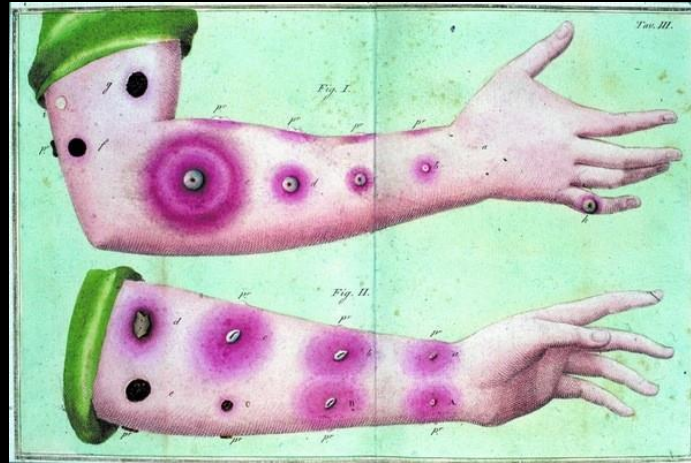
Madame de Grignan



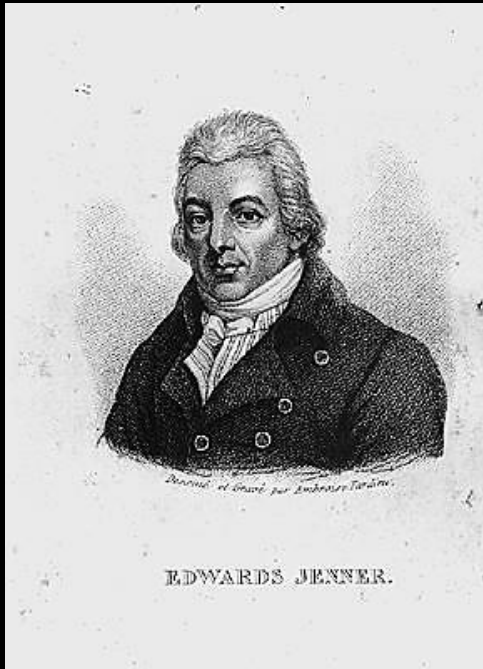
Emmanuel de Coulanges



Malade atteinte de la Variole



Éruption de pustules sur la peau, un des symptômes de la Variole



Jenner



Boilly : Vaccination antivariolique (1807)



Emmanuel de Coulanges et Pauline de Simiane

Morte
Madame
La Marquise
De Sévigné

Le dix huit avril de la susdite année a été enterrée
dans le tombeau de la Marquise de Grignan Dame
Marquise Marie de Rabutin Chantal Marquise
de Sévigné Decedee le jour precedent munie de tout
les sacrements aagez environ de soixante et dix ans
Dehubac curé Jacobin P. P. P.

Acte de sépulture de la Marquise de Sévigné (AD de la Drome) et sa dalle funéraire dans l'église collégiale de Saint-Sauveur à Grignan

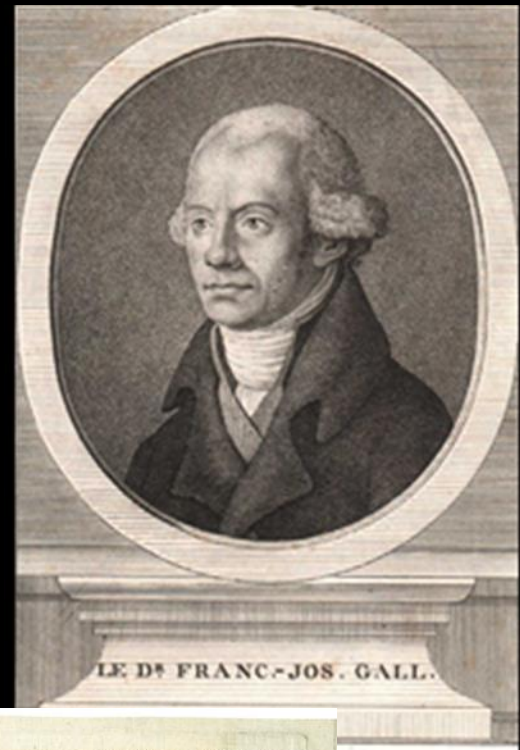




Drawn on Stone by E.H.

London & Paris by Henry K. Weller & O. B. Lee. 1836

THE PHRENOLOGIST.



Le docteur Gall
et des caricatures de la phrénologie

